


CANDY

הוראות הפעלה
מכונת כביסה פתח חזיתי
דגם: CS1071D1/I-ISR




מוצרים בע"מ

3	מפרט טכני.....
4	הוראות בטיחות.....
6	התקנה.....
9	סימוני כביסה.....
10	עצות חשובות.....
12	לוח הבקרה.....
14	תפעול.....
16	מגרת חומרי הכביסה.....
17	בורר תוכניות הכביסה.....
18	תוכניות הכביסה.....
20	תחזוקה ונקיון.....
21	פתרון בעיות נפוצות.....

קבולת כביסה	כרשום על התווית.
תוכניות כביסה תקניות	תוכנית 60°C לכותנה
מים	לחץ מכסימלי: 0.8 MPa או 8 בר לחץ מינימלי: 0.05 MPa או 0.5 בר
חשמל	מתח: 220-230V 50Hz
	עמידה בתקנים: 2006/95/EC (LVD); 2004/108/EC (EMC); 2009/125/EC (ErP); 2011/65/EU (RoHS)

הוראות פינוי

מכונת כביסה זו בנויה מחומרים הניתנים לשימוש חוזר. הסימן  המוטבע על המוצר או על המסמכים הנלווים מצוין, בהתאם לתקנות האיחוד האירופי EC/2002/96 לסילוק ופינוי ציוד חשמלי ואלקטרוני משומש (WEEE), שאין להתייחס למוצר כאל אשפה ביתית רגילה, אלא יש לפנותו למרכז איסוף המתאים למחזור ציוד חשמלי ואלקטרוני. למידע נוסף, התקשרו לרשות המקומית במקום מגוריכם או למשרד להגנת הסביבה. כך תוכלו לסייע במניעת תוצאות שליליות אפשריות לסביבה ולבריאותם של בני האדם. לפני השלכת המכשיר, חתכו את כבל החשמל כך שלא ניתן יהיה לחבר את המכונה לרשת החשמל.

▲ ההתקנה רק ע"י מתקין מורשה מטעם היבואן!

▲ בעת העברת המכונה, הרימו אותה בזוגות מבלי להעזר בידיות ההפעלה או במגירות. במהלך ההובלה אין להשעין את הדלת על עגלת היד.

▲ מקמו את המכונה על משטח ישר, קשה, ויציב והקפידו לפלס אותה נגד רעידות. אין להתקין את המכונה במקום רטוב או בצמוד למקור חום כגון תנור.

▲ מקמו את המכונה באופן שיישאר מרווח מתאים מכל צד שלה, לצרכי אוורור ותנודה.

▲ מקמו את המכונה באופן שלא תהיה חשופה לפגעי מזג אוויר (גשם, שמש וכו').

▲ חברו את צינור כניסת המים של המכונה לברז מים קרים בלבד!

▲ יש להשתמש בצינורות חדשים בלבד לחיבור רשת המים. אין להשתמש בצינורות אספקת מים שכבר היו בשימוש.

▲ וודאו שמתח החשמל המגיע לשקע שבקיר הוא 230V 50Hz עם הארכת הגנה. השקע צריך לתמוך בהספק החשמל המקסימלי של מכונה זו כמצויין על גבי התוית המצורפת. מומלץ קו מתח נפרד מוגן על ידי מפסק הגנה. אם התקע אינו מתאים לשקע החשמל, יש לבצע את ההתאמות הנדרשות ע"י חשמלאי מוסמך. מומלץ שלא להשתמש במפצל חשמל ואם משתמשים בכבל מאריך יש לוודא שהוא תומך בהספק החשמל המקסימלי של מכונה זו.

▲ יש לאפשר גישה נוחה לחיבור וניתוק פתיל הזינה (כבל החשמל) של המכונה מרשת החשמל. אין לחבר או לנתק את המכונה משקע חשמל בידיים רטובות או עם רגליים יחפות. הקפידו על ניתוקה במשיכת תקע החשמל עצמו ולא במשיכת הכבל. בהעדר גישה נוחה, חובה להשתמש בהתקן ניתוק (מפסק) ייעודי שיש להקפיד ולתחזק אותו במצב תפעולי מוכן לשימוש.

▲ יש להתקין את פתיל הזינה (כבל החשמל) באופן שלא ייחשף לטמפרטורה גבוהה מדי או לרטיבות ולא יהווה מכשול בדרך. אסור לכופף אותו בזווית חדה, או למתוח אותו!

▲ אם פתיל הזינה (כבל החשמל) ניזוק, יש להחליפו על ידי היצרן, סוכן השירות שלו או אדם מוסמך אחר, כדי למנוע סכנת שריפה או התחשמלות.

▲ יש לנתק את המכשיר ממקור המתח לפני כל טיפול ניקוי ותחזוקה.

- ▲ יש לקרוא את כל הוראות הבטיחות לפני הפעלת המכונה ולשמור על החוברת לשימוש עתידי.
- ▲ מכונת כביסה זו אינו מיועדת לשימוש על ידי אנשים (כולל ילדים) מוגבלים גופנית או נפשית או חסרי ניסיון או ידע מתאים, אלא תחת פיקוח מתאים.
- ▲ מכונת כביסה זו נועדה לשימוש ביתי בלבד ויש להשגיח עליה היטב כאשר היא מופעלת בקרבת ילדים.
- ▲ השתמשו במכונה אך ורק למטרתה המקורית כמפורט בחוברת זו ואל תבצעו בה התאמות לשימוש אחר.
- ▲ אין להשאיר את המכונה פועלת ללא השגחה ואין להפעילה באמצעות קוצב זמן ("טיימר") חיצוני או מערכת שליטה מרחוק נפרדת.
- ▲ דלת פתוחה מהווה מכשול. אין להישען על הדלת כדי שלא לגרום נזק למכונה.
- ▲ אין לכבס פריטים שספוגים בשמן, בניזין או חומרים כימיים אחרים.
- ▲ אין להשתמש בחומרי ניקוי שאינם מתאימים לשימוש במכונת כביסה.
- ▲ זהירות: במהלך הפעולה, המים במכונה עלולים להיות חמים מאד.
- ▲ אין להציב על המכונה מקור אש חשופה, כגון נרות דולקים.
- ▲ אין להפעיל את המכונה כאשר מכלי חומרי ניקוי מונחים עליה.
- ▲ אין לתפעל את המכונה, בידיים רטובות או עם רגליים יחפות. לפני פתיחת דלת המכונה וודאו ריקונה ממים וניתוקה מהחשמל.
- ▲ נקו את המכונה מבחוץ באמצעות מטלית רכה בלבד ללא חומרי ניקוי.
- ▲ במקרה כשל תפעולי, כבו מיידית את מכונת הכביסה, נתקו אותה מהחשמל וסגרו את ברז כניסת המים. צרו קשר עם תחנת השירות והימנעו מהתעסקות נוספת בה.
- ▲ אם לא מתכוונים להשתמש במכונה תקופה ארוכה, יש לנתקה מהחשמל, לנקותה ולנקז את עודפי המים!

1. ההתקנה רק ע"י מתקין מורשה מטעם היבואן! יש לוודא קודם שמערכת החשמל, מערכת אספקת מי הברז ומערכת הניקוז תקינות. אם אינן תקינות, יש להזמין חשמלאי או שרברב מוסמכים לביצוע התיקונים הדרושים.

• הכנת מערכת החשמל, מערכת אספקת מי הברז ומערכת הניקוז באחריות הלקוח.

• יש לוודא שצינור כניסת המים, צינור פליטת המים וכבל החשמל אינם מקופלים, מעוכים או שמופעל עליהם לחץ בעת דחיפת המוצר למקום לאחר פעולות ההתקנה והניקוי.

• לפני ההתקנה יש לבדוק אם אין פגמים במוצר. אם נמצאו כאלה, יש לעצור את ההתקנה - מוצרים פגומים מהווים סכנה בטיחותית.

2. יש למקם את מכונת הכביסה במקום מתאים.

• יש להציב את המכונה על רצפה קשה ולא על שטיח עבה או משטח רך.

• המשקל הכולל של מכונה הכביסה ומייבש כביסה המונח עליה, בקיבולת מלאה, יכול להגיע כמעט ל-200 ק"ג. יש לוודא שהמשטח יכול לשאת בעומס!

• יש לשים לב שלא להציב את המכונה על כבל החשמל.

• אין להתקין את המכונה במקומות שבהם הטמפרטורה יכולה לרדת מתחת לאפס.

• יש להציב את המכונה במרווח של לפחות ס"מ אחד מרהיטים אחרים.

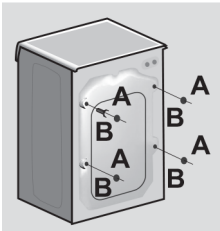
3. הסרת חבקי הצינורות.

חתכו בזהירות את החבקים ("סטריפים") התופסים את הצינורות ואת כבל החשמל.

4. הסרת אבטחות הובלה

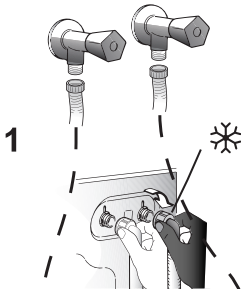
א. הבריגו החוצה את כל אבטחות ההובלה.

ב. הצמידו את מכסי הפלסטק שבשקית, לחורים שנותרו בלוח האחורי.



5.

חיבור למערכת אספקת המים.



- שימו לב שלחץ המים בברז יתאים למפרט לחץ אספקת המים הדרוש לפעולת המכונה.
- מכונות כביסה בעלות כניסת מים כפולה חסכוניות יותר בצריכת אנרגיה משום שאין צורך בחימום מים פנימי. עם זאת ניתן לחבר מכונה בעלת כניסת מים כפולה לכניסת מים יחידה (למים קרים).
- אין לחבר דגמים בעלי יציאת מים אחת לברז המים החמים.

יש להשתמש בצינורות חדשים בלבד לחיבור רשת המים. אין להשתמש בצינורות אספקת מים שכבר היו בשימוש.

א. חברו את הצינורות המסופקים עם המכונה לכניסות המים שבמכונה. הצינור האפור מיועד לכניסת מים קרים והצינור האדום מיועד לכניסת מים חמים.

ב. הדקו ביד ובזהירות את כל ההברגות.

ג. פתחו את הברזים עד הסוף לאחר חיבור הצינורות, כדי לוודא שאין נזילות. הקפידו לסגור את הברזים כאשר המכונה אינה בשימוש.

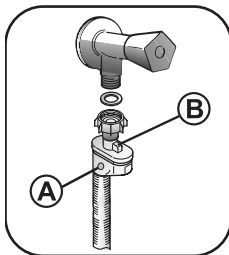
6.

שימו לב לחיבור נכון של התקני בטיחות אם מסופקים:

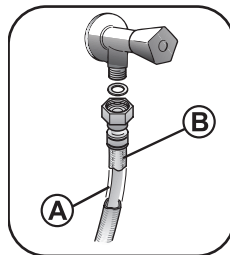
• AQUASTOP - התקן ניתוק אספקת מים במקרה של דליפה בצינור (בחלונית A יופיע סימן אדום). כדי להבריג את הצינור החוצה יש ללחוץ על הנצרה B.

• AQUAPROTECT - מעטפת

שקופה B סביב הצינור A לכליאת מים במקרה של דליפה בצינור.



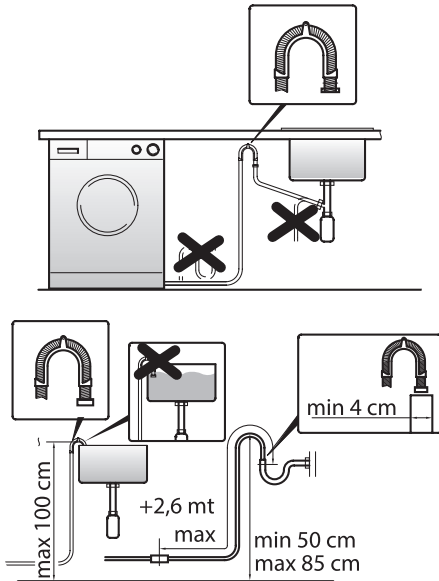
AQUASTOP



AQUAPROTECT

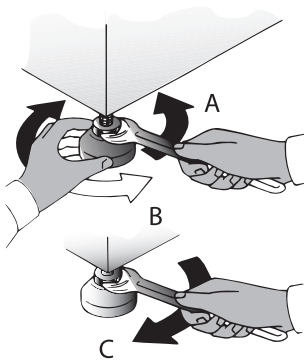
7.

- חיבור למערכת ניקוז המים
- יש לוודא שקצה צינור הפליטה לא ייצא ממקומו במהלך פליטת המים. סכנת הצפה וכוויה מהמים החמים.
- יש לחבר את הצינור בגובה שבין 50 ס"מ ל-85 ס"מ. הצבת הצינור בגובה נמוך יותר, תקשה על פליטת המים והכביסה עלולה לצאת רטובה מדי.
- כדי להקל על פליטת המים, אין להכניס את קצה הצינור לעומק בו יגיע למים עומדים.
- יש לוודא שצינור פליטת המים לא נמער.



8.

- כיוון רגליות
- יש לפלס היטב את המכונה באמצעות הרגליות כדי למנוע ממנה לרעוד ואף לזוז ממקומה.
- כווננו את אורך הרגליות עד שהמכונה תעמוד בצורה מאוזנת.



9.

- חיבור לחשמל
- יש להקפיד לחבר את המכונה לשקע חשמל עם הארקה ונתיך הגנה המתאים להספק המכונה.
- השקע שאליו מחובר כבל החשמל צריך להיות נגיש בקלות לאחר ההתקנה.
- אין להשתמש בכבלים מאריכים או במפצלים.

סימוני כביסה



כביסה



כביסת מכונה
תוכנית רגילה
מים פושרים



כביסת מכונה
תוכנית רגילה
מים חמימים



כביסת מכונה
תוכנית רגילה
מים חמים



כביסת מכונה
תוכנית אל קמט
מים פושרים



כביסת מכונה
תוכנית אל קמט
מים חמימים



כביסת מכונה
תוכנית אל קמט
מים חמים



כביסת מכונה
תוכנית עדינה
מים פושרים



כביסת מכונה
תוכנית עדינה
מים חמימים



כביסת מכונה
תוכנית עדינה
מים חמים



כביסת יד



אסור לכבס



גיהוץ



גיהוץ
בחום נמוך



גיהוץ
בחום בינוני



גיהוץ
בחום גבוה



גיהוץ
ללא אדים



אסור לגהץ



הלבנה



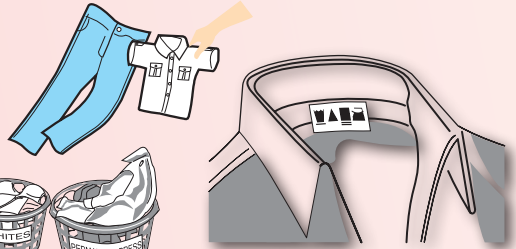
הלבנה מותרת
ללא הגבלה



הלבנה מותרת
ללא כלור



אסור להלבין



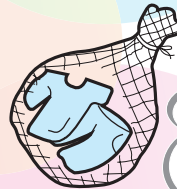
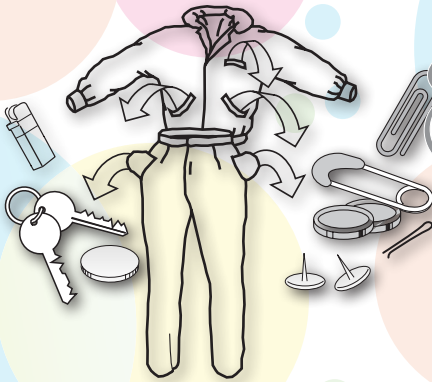
אל
תחרגו
מכמות הכביסה
המומלצת בתוכנית
הכביסה

מיינו
פריטים
בהתאם
לתוכנית הכביסה
המתאימה להם. מומלץ
לערבב מגבות עם פריטי
לבוש

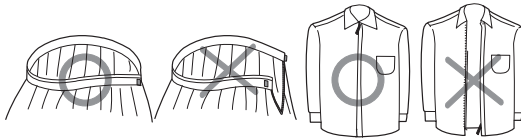
הקפידו
לרוקן את כל
הכיסים

פריטים
עדינים במיוחד
הכניסו לשקית
רשת

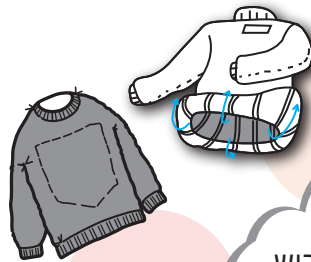
בעת
כיבוס שטיחים,
כיסויי מיטה ופריטים
סופגים אחרים, בטלו
את אפשרות הסחיטה



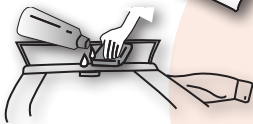
הדקו
כיסויי כריות,
סגרו רוכסנים ומהדקים
וקשרו סרטים משוחררים
או חגורות של שמלות



הסירו
אביזרים וחוטאים
מווילונות. מומלץ לאסוף
את החוטאים לכדור

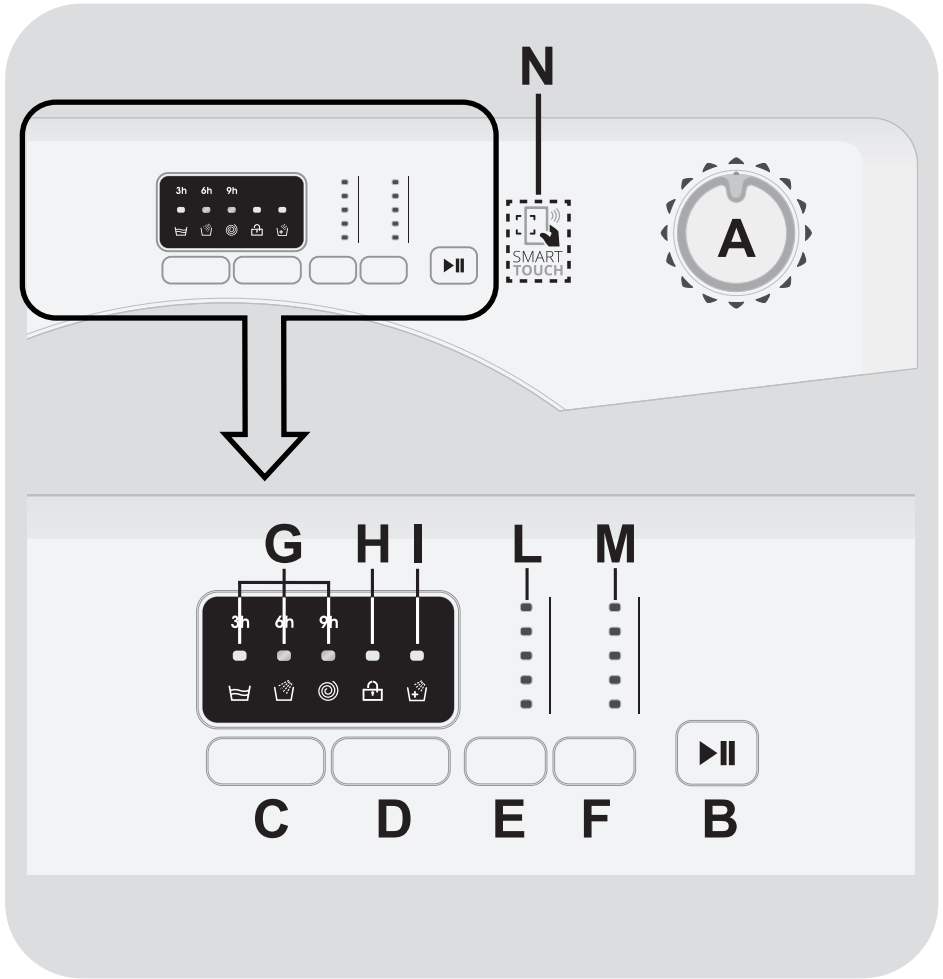


פתחו
קפלים
והפכו כלפי
חוץ פריטי לבוש
רגישים




נקו
ניקוי מקדים
פריטים עם ליכולך
בעייתי (כמו צווארון
חולצה)

בתוכניות
הקצרות מומלץ
שלא להשתמש כלל
באבקות כביסה אלא בנוזלי
כביסה בלבד.

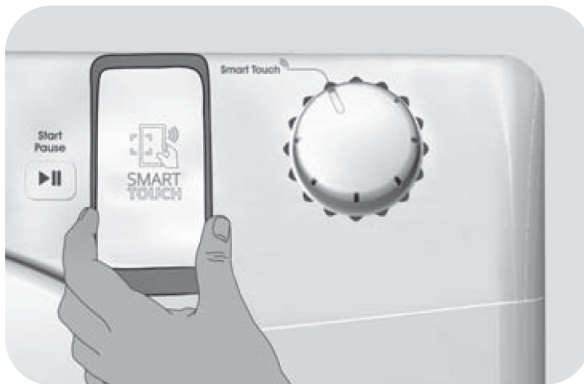


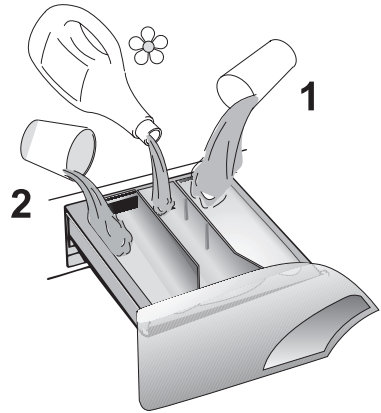
<p>בורר תוכנית הכביסה. לכיבוי המכונה ולפני התחלת תכנית חדשה, סובבו את הבורר למצב כיבוי OFF.</p>	<p>A</p>
<p>כפתור התחלה/עצירה של תוכנית הכביסה ▶ .</p>	<p>B</p>
<p>הפעלה מושהית (כל לחיצה מאריכה את משך זמן ההשהייה).</p>	<p>C</p>
<p>תוספת מים להפחתת שאריות חומרי כביסה העלולים להפריע לבעלי עור רגיש.</p>	<p>D</p>
<p>טמפרטורת הכביסה (כל לחיצה מורידה את הטמפרטורה עד לכביסה קרה).</p>	<p>E</p>
<p>מהירות סיבוב התוף בסחיטה (כל לחיצה מאיטה את המהירות עד לביטול).</p>	<p>F</p>
<p>חיווי הפעלה מושהית - 3h, 6h, 9h, או שלב הכביסה: כביסה - , שטיפה -  וסחיטה - .</p>	<p>G</p>
<p>חיווי נעילה הרמטית של הדלת . הקפידו לסגור את הדלת לפני הלחיצה על כפתור ▶ .</p>	<p>H</p>
<p>חיווי תוספת מים - .</p>	<p>I</p>
<p>נוריות חיווי טמפרטורה.</p>	<p>L</p>
<p>נוריות חיווי מהירות סיבוב.</p>	<p>M</p>
<p>אזור המגע לתקשורת טווח אפס (NFC) שמבצעת אוטומטית את שלב הצימוד/שיוך בתקשורת "בלוטות". רלבנטי כאשר הסמארטפון תומך בכך והופעלה בו אפליקציה ייעודית לבקרת מכונת הכביסה.</p>	<p>N</p>

1. מיינו את הכביסה, הסירו כתמי לכלוך קשה באמצעות חומרי ניקוי מתאימים והכניסו בזהירות את הכביסה למכונה. אל תעמיסו יותר מדי - שימו לב לקיבולת המומלצת עבור כל תוכנית. עומס יתר פוגע ביעילות הכביסה.
2. הסירו כתמי לכלוך קשה באמצעות חומרי ניקוי מתאימים.
3. פתחו את דלת המכונה והכניסו בזהירות את הכביסה למכונה.
4. הכניסו את חומרי הניקוי הנחוצים בכמויות המתאימות למגרת חומרי הכביסה.
 - אבקת כביסה מומלץ לשפוך ישירות לתוף המכונה (למעט כאשר התוכנית כוללת שלב קדם כביסה).
 - כאשר מכבסים מחצית מכמות הכביסה המכסימלית, מומלץ להשתמש בשלושת רבעי כמות חומר הכביסה.
 - בתוכניות קצרות ובטמפרטורות נמוכות, עדיף להשתמש בנוזל כביסה ולא באבקת כביסה.
 - כאשר התוכנית כוללת שלב קדם כביסה, לא מומלץ להשתמש בנוזל כביסה לשלב הכביסה העיקרי.
5. סגרו את דלת המכונה וודאו שחיווי דלת סגורה  דלוק!
6. פתחו את ברז אספקת המים למכונת הכביסה וחברו אותה לחשמל. ודאו שצינור הניקוז מחובר בצורה תקינה.
7. בחרו בתוכנית הכביסה הרצויה באמצעות בורר תוכנית הכביסה. **שימו לב:** בורר תוכנית הכביסה חייב להיות במצב כיבוי OFF לפני בחירת תוכנית כביסה.
8. שנו על פי הצורך את מהירות הסחיטה, טמפרטורת הכביסה, דחו את ההפעלה או תוספת מים על פי הצורך (לא כל האפשרויות הנוספות זמינות בכל תוכניות הכביסה).
9. לחצו על כפתור **||▶** כדי להתחיל בתוכנית הכביסה שנבחרה או את ספירת הזמן אחורנית להתחלה מושהית.
10. להפסקת התוכנית באמצע מסיבה כלשהי, לחצו ארוכות על כפתור **||▶** לאחר 2 דקות ניתן לפתוח את דלת המכונה. כדי להמשיך את פעולת התוכנית לחצו שוב על כפתור **||▶**.

11. לביטול התוכנית, סובבו את בורר תוכנית הכביסה למצב כיבוי OFF ואחר כך בחרו בתוכנית אחרת לפי הצורך.
12. בסיום תוכנית הכביסה, סובבו את בורר תוכנית הכביסה למצב כיבוי OFF, נתקו את המכונה מהחשמל, סגרו את ברז המים ולאחר מכן פתחו את דלתות המכונה והוציאו ממנה את הכביסה (פתיחת הדלת מושהית 2 דקות מטעמי בטיחות).
13. כדי לאפשר איוורור, אל תסגרו לגמרה את דלת המכונה.

בקה באמצעות אפליקציה





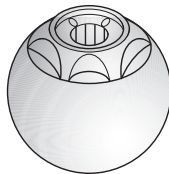
1 תא חומר כביסה לשלב קדם כביסה (בתנאי שנבחרה תוכנית הכוללת שלב זה).

לחילופין (לא באותו הזמן!) ניתן להוסיף לתא זה מלבין כביסה.

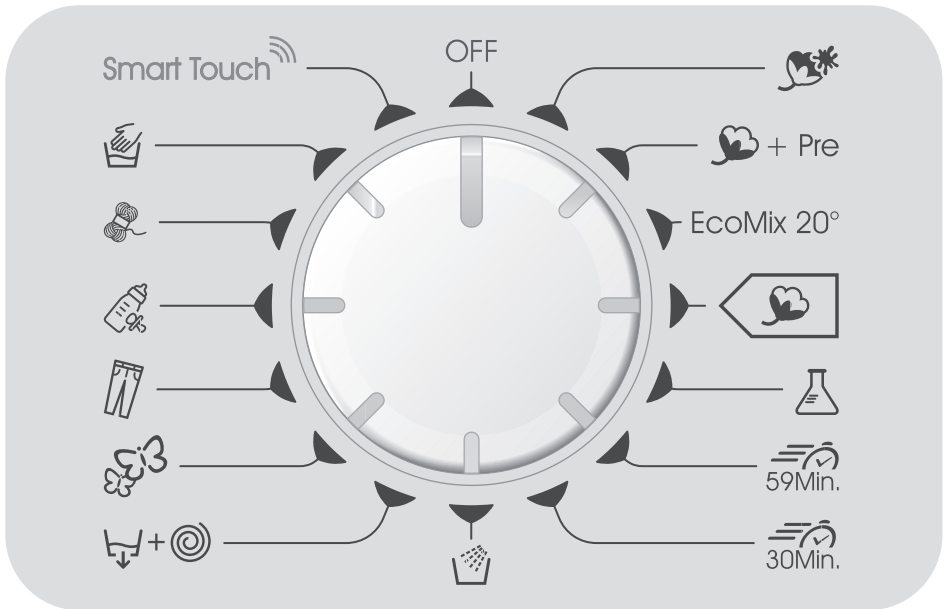
2 תא חומר לשלב הכביסה העיקרי כולל (במידת הצורך) מסיר כתמים ומרכך מים.

ניתן להוסיף לתא זה חומר ניקוי למכונה בעת ניקוי המכונה ללא כביסה.

☸ תא מרכך כביסה (אין למלא מעבר לסימון MAX).
ניתן להוסיף לתא זה עמילן כביסה נוזלי במקום מרכך כביסה.




ניתן להכניס מכל רב תכליתי ישירות לתוך התוף



תוכניות הכביסה

עבור	סמל תוכנית
לכביסת בדי כותנה בצבע לבן.	
לכביסת בדי כותנה עם שלב קדם כביסה. יש לשים בתא 1 רק כ-20% מהכמות הרגילה של חומרי הכביסה.	
תוכנית חדשנית לכביסת כותנה, בדים סינטטיים ומעורבים ב-20°C עם ביצועים כמו ב-40°C במחצית צריכת האנרגיה.	EcoMix 20°
תוכנית תקנית ליעילות מרבית בצריכת אנרגיה ומים.	
לכביסת אריגים סינטטיים.	
לכביסה המאזנת בין יעילות מרבית למהירות מרבית (פחות משעה).	
לכביסה מהירה (30 דק') של כמות כביסה קטנה. לכמות כביסה קטנה יש לשים כמות פחותה של חומרי כביסה בהתאמה.	
תוכנית ל-3 שטיפות וסחיטה.	
תוכנית לריקון מים ולסחיטה לאחר השריה.	
לכביסת יד ובדי משי.	
לכביסת בגדי ג'ינס.	
לכביסת בגדי תינוקות ב-60°C להגינה מרבית.	
לכביסת צמר.	
לכביסת פריטים המסומנים לכביסת יד.	

תוכניות הכביסה

חומרי כביסה			טמפי' מכס' °C-ב	משקל כביסה מקס' בק"ג בהתאם לדגם (התוכנית לבדי כותנה בטבלה מתייחסת לקיבולת המרבית של הדגם)								
1 תא		2 תא		5	6	7	8	9	10	11	12	
	•	•	90°	5	6	7	8	9	10	11	12	
•	•	•	60°	5	6	7	8	9	10	11	12	
	•	•	20°	5	6	7	8	9	10	11	12	
	•	•	60°	5	6	7	8	9	10	11	12	
	•	•	60°	2.5	3	3.5	4	4.5	5	5.5	6	
	•	•	60°	1.5	2	2.5	3	3	3.5	3.5	4	
1	•	•	30°	1.5	2	2.5	2.5	2.5	2.5	2.5	3	
	•	▲	-	-	-	-	-	-	-	-	-	
			-	-	-	-	-	-	-	-	-	
	•	•	40°	2	2	2.5	2.5	2.5	2.5	2.5	3	
	•	•	40°	3	3	3	3	3	3	3	3	
	•	•	60°	3.5	4	4.5	5.5	6	6.5	7	8	
	•	•	40°	1	1	1	2	2	2	2	2.5	
	•	•	30°	1	1	1	2	2	2	2	2.5	

▲ - בדגמים עם תא מיוחד לחומר ניקוי נוזלי בתוך תא 2, ניתן להכניס לתוכו חומר ייעודי להסרת כתמים.

שימו לב להתקין מסנן לריכוך המים או להוסיף חומר מרכך. מים קשים עלולים לגרום לפעולה לא תקינה.

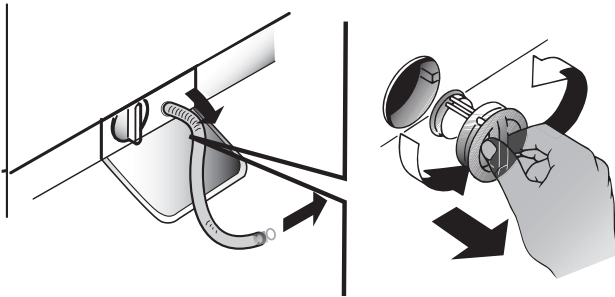
מומלץ לנקות את המכונה מבפנים ומבחוץ באופן קבוע ובמיוחד את מגרת חומרי הכביסה.

אם לא מתכוונים להשתמש במכונה תקופה ארוכה, יש לנתקה מהחשמל, לנקותה ולנקז את עודפי המים!

נקו תקופתית את המסנן

המסנן לוכד עצמים העלולים לסתום את פתח הניקוז. למשל: מטבעות וכפתורים.

1. הניחו מגבת לספיגת עודפי המים.
2. פתחו את המכסה.
3. סובבו את מכסה המסנן נגד כיוון השעון.
4. שלפו החוצה את המסנן ונקו אותו.
5. החזירו הכל למקום (בסדר פעולות הפוך).



סיבות אפשריות	הבעיה
<ul style="list-style-type: none"> המכונה אינה מחוברת לחשמל. הדלת אינה סגורה היטב. כפתור הפעלה/עצירה לא נלחץ. ברז המים סגור. 	<ul style="list-style-type: none"> מחזור הכביסה אינו מתחיל
<ul style="list-style-type: none"> צינור המים אינו מחובר לברז. צינור המים מכופף. ברז המים סגור. יש הפסקת מים. אין לחץ מים. כפתור הפעלה/עצירה לא נלחץ. 	<ul style="list-style-type: none"> המכונה אינה מתמלאת במים (הודעת שגיאה E2)
<ul style="list-style-type: none"> צינור ניקוז המים אינו בגובה המתאים מהרצפה. קצה צינור הניקוז שקוע במים. המסנן "סתום" - נקו אותו. צינור הניקוז מכופף. הביוב סתום או חסר פתח אוורור לשחרור לחץ. 	<ul style="list-style-type: none"> בעייה בניקוז המים (הודעת שגיאה E3)
<ul style="list-style-type: none"> הסחיטה בוטלה - אפשרו אותה. 	<ul style="list-style-type: none"> אין סחיטה
<ul style="list-style-type: none"> התוף לא אוזן טוב במהלך ההתקנה. מכונת הכביסה אינה מפולסת. הכביסה אינה מאוזנת. 	<ul style="list-style-type: none"> המכונה רועדת מדי במהלך הסחיטה
<ul style="list-style-type: none"> החיבור לצינור המים רופף. מכל חומרי הכביסה סתום. החיבור לצינור הניקוז רופף. 	<ul style="list-style-type: none"> המכונה דולפת
<ul style="list-style-type: none"> חומר הכביסה אינו מתאים לשימוש במכונה! הוכנסה כמות גדולה מדי של חומר כביסה. 	<ul style="list-style-type: none"> נוצר קצף במכונה (הודעת שגיאה E4)
<ul style="list-style-type: none"> נתקו מהחשמל וחברו מחדש. אם ההודעה אינה נעלמת, צרו קשר עם השרות הטכני. 	<ul style="list-style-type: none"> הודעת שגיאה אחרת

